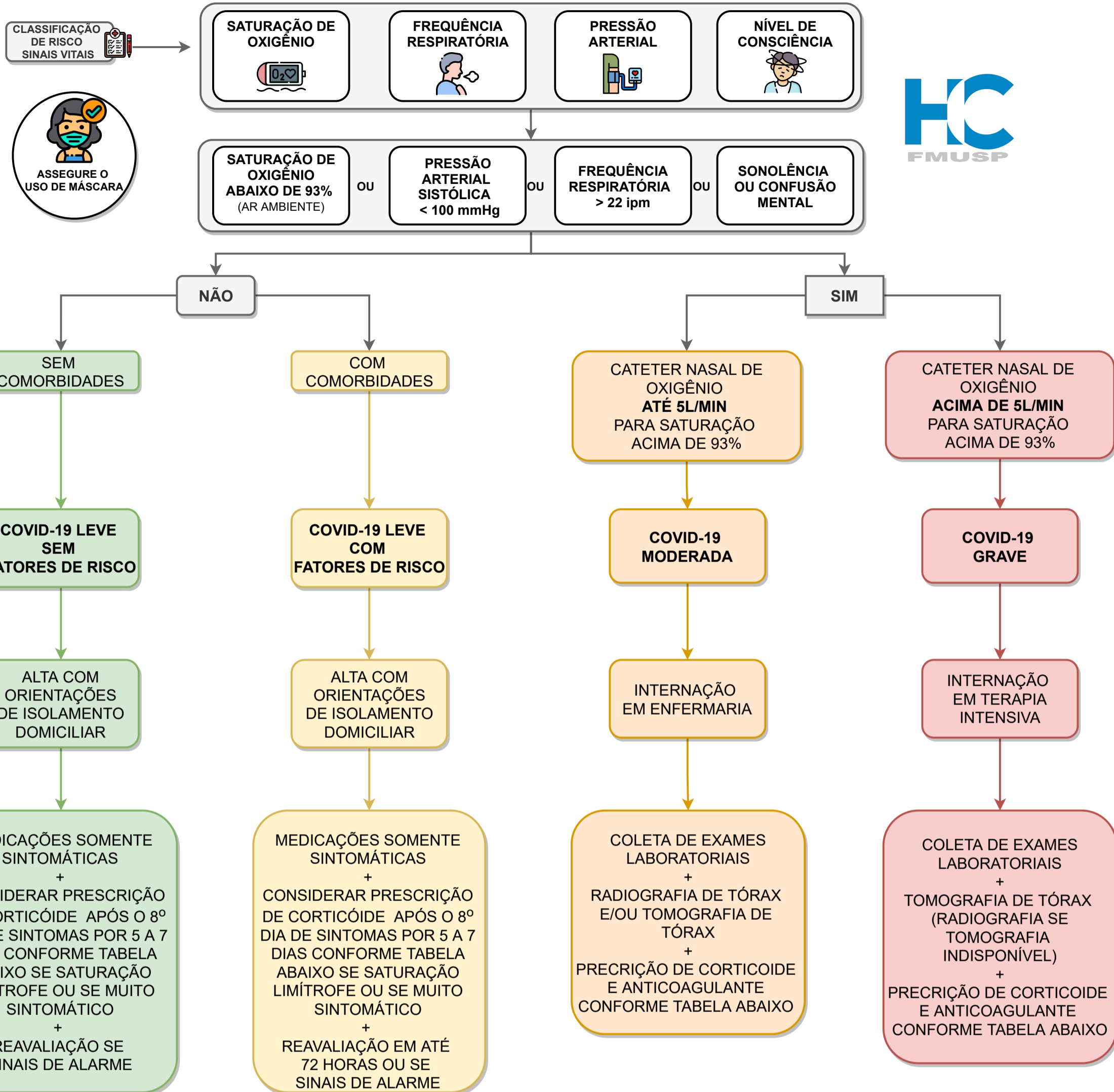


# COVID-19: CLASSIFICAÇÃO DE RISCO E MANEJO INICIAL DE ADULTOS



## CORTICOESTERÓIDE E ANTICOAGULAÇÃO APÓS O 7º DIA DE SINTOMAS E NECESSIDADE DE OXIGENIOTERAPIA

### ESQUEMA BÁSICO RECOMENDADO (dose diária)

DEXAMETASONA	HIDROCORTISONA	METILPREDNISONA	PREDNISONA	ENOXAPARINA	HEPARINA NÃO FRACIONADA
6 mg	150 mg	32 mg	40 mg	40 mg	5.000 UI 12/12h

### ESQUEMA SUGERIDO CONFORME PESO (dose diária)

PESO	40 A 60 KG	8 mg	200 mg	40 mg	60 mg	40 mg	5.000 UI 12/12h
	60 A 80 KG	12 mg	300 mg	60 mg	80 mg	60 mg	5.000 UI 12/12h
80 A 100 KG	16 mg	400 mg	80 mg	100 mg	60 mg	5.000 UI 8/8h	
100 A 120 KG	20 mg	500 mg	100 mg	120 mg	100 mg	10.000 UI 12/12h	
>120 KG OU IMC > 40	24 mg	600 mg	120 mg	140 mg	100 mg	10.000 UI 12/12h	
APRESENTAÇÃO FARMACÊUTICA	4mg/mL – 2,5mL(10mg)	100 mg/amp, 500 mg/amp	125 mg/amp, 500 mg/amp	5 mg/cp, 20 mg/cp	20 mg/amp, 40 mg/amp, 60 mg/amp, 80 mg/amp	5.000 UI/amp	
VIA DE ADMINISTRAÇÃO	ENDOVENOSA	ENDOVENOSA	ENDOVENOSA	ORAL	SUBCUTÂNEA	SUBCUTÂNEA	

### SINAIS DE ALARME

- DIFICULDADE EM RESPIRAR / FALTA DE AR
- CIANOSE LABIAL OU PERIFÉRICA
- OFEGANTE AO FALAR, FALA ENTRECORTADA
- HEMOPTISE
- DOR / PRESSÃO NO PEITO (NÃO ASSOCIADA À TOSSE)
- ESTADO MENTAL ALTERADO OU SONOLÊNCIA GRAVE
- INCAPACIDADE DE COMER / BEBER OU ANDAR
- OXIMETRIA MENOR QUE 94% EM AR AMBIENTE
- MUDANÇA SIGNIFICATIVA EM COMORBIDADES PRÉVIAS



### EXAMES LABORATORIAIS

- HEMOGRAMA
- UREIA
- CREATININA
- PROTEÍNA C REATIVA
- DÍMERO D
- FIBRINOGÊNIO



### COMORBIDADES E FATORES DE RISCO

- IDADE > 60 ANOS
- OBESIDADE
- DIABETES
- CARDIOPATIA
- PNEUMOPATIA
- IMUNOSSUPRESSÃO



IVERMECTINA, AZITROMICINA, HIDROXICLOROQUINA, VITAMINA D, ZINCO, ETC: NÃO INDICADOS PARA TRATAMENTO DA COVID-19

ENOXAPARINA: UTILIZAR EM CLEARANCE DE CREATININA ACIMA DE 30 ml/min/1,73m<sup>2</sup>

NÃO ESQUECER DE PROTETOR GÁSTRICO (OMEPRAZOL)

